

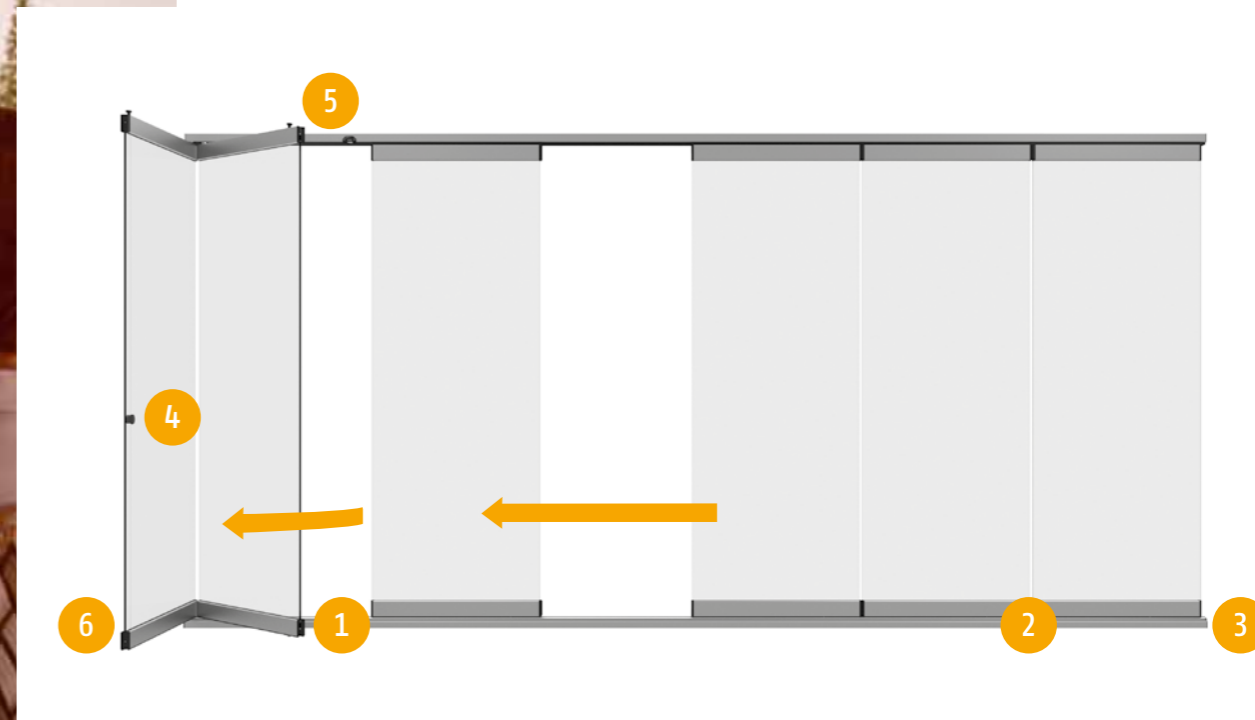


NEU

Raumgewinn genießen
Enjoy the gain of space

Das neue stehende Schiebe-Dreh-System SF 30 von SUNFLEX
The new SUNFLEX bottom running Slide and Turn System SF30

VPP SYSTEM
GRÄNSLÖSA GLAS & ALUMINIUMLÖSNINGAR



SF 30 stehendes Schiebe-Dreh-System // SF 30 bottom running Slide and Turn System

Das neue stehende Schiebe-Dreh-System SF 30 von SUNFLEX steigert durch den Kontrast von Glas und Wand die Attraktivität jedes Hauses. Seine einzeln verfahrbaren Glasflügel lassen sich über die gesamte Front öffnen und als schmales Paket auf der Seite parken, damit ein möglichst müheloser Übergang von innen nach außen gewährleistet und die Optik nicht beeinträchtigt wird. Dabei nehmen die geöffneten Flügel nur geringen Platz in Anspruch.

The new SUNFLEX SF 30 bottom running slide and turn system enhances the aesthetics of every home through the contrasting elements of walls and glass. Their individually movable, unconnected glass panels can be opened over the entire front and parked as a narrow stack on the side, which not only looks attractive but also enables effortless passing from the inside to the outside. When the panels are opened, they only require little space.

Systeminformationen // System information

- Ganzglaskonstruktion
- Elementhöhen bis 3000 mm
- Max. Flügelbreite 1000 mm
- Verschleißarme und wartungsfreie Beschläge
- Druckfreie Entwässerung der Bodenschiene durch schräg angeordneten Bodenaufbau
- Stehende Konstruktion wahlweise mit eingelassener oder aufgesetzter Bodenschiene
- Die Laufwerke bestehen aus vier vertikal angeordneten Laufrollen
- Öffnung der Flügel nach innen oder außen
- Flügelaufteilung und Schieberichtung nach Wahl
- Höhenausgleichprofil im Bodenbereich
- Bürstendichtungen oben und unten
- Zweifachverriegelung
- 8, 10 und 12 mm Einscheibensicherheitsglas (ESG-H)

- All-glass construction
- Element height up to 3000 mm
- Max. panel width 1000 mm
- Low-wear and maintenance-free fittings
- Pressure-free drainage of bottom track by inclined floor construction
- Bottom running construction with a choice of flush or weathered bottom track options
- The running assemblies consist of four vertically arranged rollers
- Inward- or outward-opening of the panels possible
- Choice of panel partition and sliding direction
- Height compensation profile in the bottom area
- Brush seals at the top and bottom
- Double locking device
- 8, 10 and 12 mm tempered safety glass panes (ESG-H)



- Höhenausgleichprofil erlaubt eine Höhenverstellung von +/- 5 mm
- Height compensation profile allows a height adjustment of +/- 5 mm



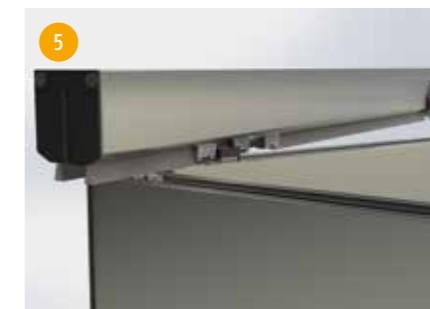
- Zusätzliche Stabilisierung durch Nut-Feder-Verbindung zwischen den Endkappen
- Additional stability through tongue and groove joint between the end caps



- Verstellbare Profilabschlusskappe für Höhenausgleichprofil und Bodenschiene
- Adjustable profile end cap for height compensation profile and bottom track



- Drehknopf
- Turn knob



- Optimale Führung der Flügel beim Öffnen und Schließen ohne Führungsarm
- Optimal panel guidance without guide arm when opening and closing



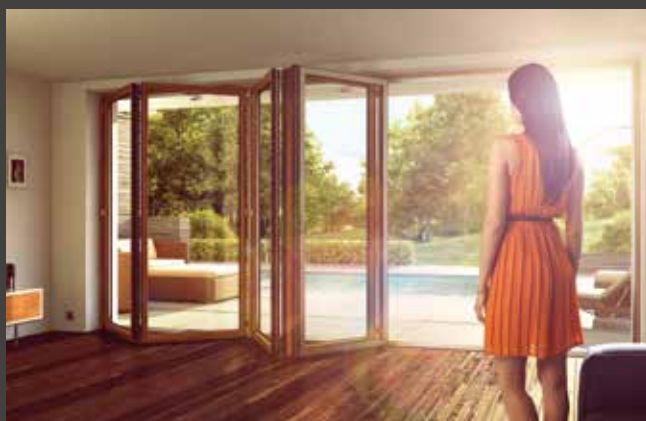
- Massiver metallverstärkter Verriegelungsschieber für eine erhöhte Windlastresistenz
- Solid metal-reinforced locking slide for increased resistance to wind load



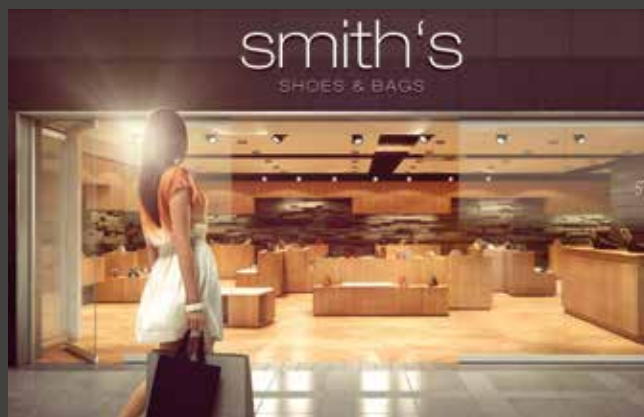
Schiebe-Systeme
Sliding Systems



Schiebe-Dreh-Systeme
Slide and Turn Systems



Falt-Schiebe-Systeme
Folding Door Systems



Horizontal-Schiebe-Wand-Systeme
Horizontal Sliding Wall Systems

VPP SYSTEM AB
Tomasbacken 2
574 37 Vetlanda
Telefon: 0383-170 10
Fax: 0383-189 32
E-post: info@vpp-system.se

